

現代科学をあなたの目で!

全ての企画に、
事前の申し込み無しで参加できます

広島大学理学部・大学院理学研究科公開

フェスタ
国立大学2018

11/3 (土)

9:30-16:00

東広島市鏡山1丁目3-1 広島大学理学部内

東広島キャンパス

広島大学理学部へは、JR西条駅から**広島大学行きバス**に乗り「**広大中央口**」で下車。徒歩2分



理学部前で案内図を配布しています。

中学生・高校生科学シンポジウム

ポスター発表 9:30~12:00 口頭発表 14:00~16:00

中学生・高校生が独自の研究成果を発表
教員を交えた活発な議論であなたの科学力が深まります

体験コーナー

生物科学科

9:30~12:30

コケ玉を作ろう!

コケの名前や、育て方などの質問にお答えします

地球惑星システム学科

12:00~14:00

岩石なんでも鑑定相談室

お持ちの岩石を鑑定いたします

隕石の展示と説明

演示実験

自然科学研究支援開発センター

(低温・機器分析部門)

13:00~15:30

極低温の不思議な世界

室温では見られない不思議な現象が出現します

(アイソトープ総合部門・日本原子力学会中国四国支部共催)

12:00~16:00

霧箱で放射線・宇宙線を見てみよう

霧箱を使って放射線の飛跡を観察したり、測定器を使って身の回りの放射線を測ったりします

研究施設公開

植物管理室大温室

11:00~16:00

—植物の平和大使を訪ねよう—
珍しい植物等を一挙公開!
花の苗プレゼント!
植物を使った遊びやクイズに挑戦!



附属植物遺伝子保管実験施設

11:00~16:00

国内外のキク類、ソテツ類など
貴重な植物を公開!



両生類研究センター

12:00~15:00

「オタマジャクシのしっぽを切ったら、そこに足が生えた!?!」

- ・タッチコーナー
- ・餌やり体験コーナー
- ・見てわかる遺伝子発現コーナー



附属臨海実験所

11:00~15:00

海の生物に触れてみよう!
・海の珍しい動物ギボシムシやナメクジウオの公開
・臨海実験所周辺に生息する生物のタッチプールを準備

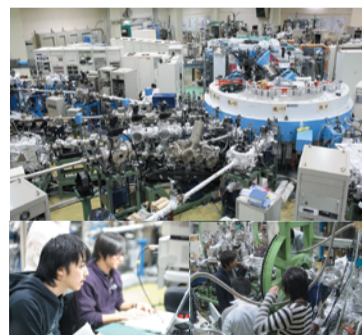


ヒメギボシムシ

放射光科学研究センター

10:30~16:00

放射光を発生する加速器(放射光源)と放射光を使う実験装置を間近に見ることができます。液体窒素を使った超伝導の実験や光と磁気に関連した実験などを行います。(パンフレット、HiSORクリアファイル進呈)

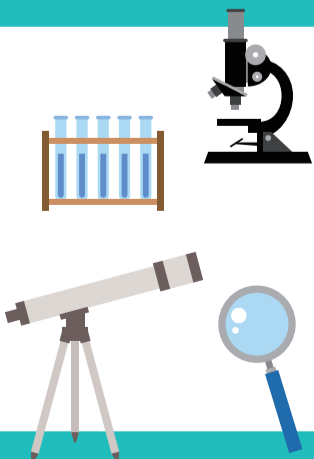


同時開催

広島大学理学部後援会企画

12:30~14:00

理学部・理学研究科学生による
体験談紹介



一般向け講演会

15:30~17:00

重力と宇宙の研究最前線
新学術領域「なぜ宇宙は加速するのか?」
— 徹底的究明と将来への挑戦 — (共催)

